



**Solimo**®  
**WWW.SOLIMO.PT**

# **BRISA SOLAR 2012**

**SEDE/LOJA SHOWROOM**

Rua Fernando Vicente, N°17  
TORRES VEDRAS  
2560-667 Torres Vedras (Lisboa)

**TELEFONE:** +351 261 314 478

**FAX:** +351 261 314 478

**TELM:** +351 910 228 699

**E-MAIL:** GERAL@SOLIMO.PT

# Estores Brisa Solar

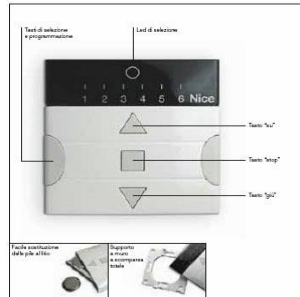


**Os Estores Brisa Solar 80 mm com Manivel e com Motor. Não podem exceder os 10 m<sup>2</sup> e 4.20 m de altura.**

# Comandos á distância e sensores



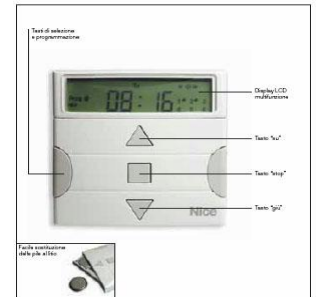
**Ergo**



**Plano**



**Flo4r-S**



**Relógio**



**TT0**



**TT2N**



**TT1V**



**Sensor**

## Ficha Técnica

Os Estores Brisa Solar de 60, 80 mm são estores de aplicação exterior, compostos por lâminas orientáveis de 60 ou 80 mm em alumínio perfilado, que se movimentam no sentido vertical.

Os Estores Brisa Solar são um produto por excelência ideal para a protecção e sombreamento de fachadas de prédios pois reflectem cerca de 80% dos raios solares e, além disso devidos às exigências da arquitectura moderna, pois cada vez mais a tendência é para a construção de grandes fachadas de envidraçadas, e como este tipo de estores podem atingir medidas grandes adaptam-se facilmente a esses vãos, sendo também um estore com uma estética bonita.

Os Estores Brisa Solar podem ser comandados manualmente ( com manivela articulada ) ou com comando eléctrico ( com inversor simples, sensores ).



## Vantagens que os Estores Brisa Solar nos oferecem...

- Permitem regular a orientação das lâminas, permitindo ao utilizador controlar a luminosidade, visibilidade ( não impedindo a vista para o exterior ), e o efeito térmico no interior dos espaços.
- A variada gama de cores existente para as lâminas, bem como a vasta série de soluções técnicas que os estores nos oferecem, permitem variadas aplicações tais como a protecção solar das fachadas, janelas de edifícios públicos ou particulares, habitações, escritórios, etc.
- São ideais para a protecção de janelas de dimensões elevadas.
- Protegem os espaços interiores dos raios solares ultravioleta impedindo que provoquem danos nos equipamentos, mobiliários, etc, dos espaços interiores.
- Apresentam grande resistência em condições adversas.



## Descrição dos Acessórios

- **Caixa de mecanismo:** apresenta-se em perfil de chapa lacada á cor e tem 0,58 mm de largura, 0,50 mm de altura e 0,001 mm de espessura.
- **Varetas de transmissão de movimento:** apresenta-se e varão redondo em alumínio.
- **Lâminas em alumínio lacado:** têm 60/80 mm de largura e 0,45 mm de espessura, Cada lâmina possui um estabilizador lateral.
- **Estabilizadores laterais:** São de poliamida de cor preta ou cinza e têm um reforço em fibra de vidro fixado em três pontos através de prensagem a ultra-sons.
- **Fitas de sustentação:** apresentam-se na cor preta ou cinza e são bastante resistentes aos agentes atmosféricos e aos raios ultra-violetas.
- **Fitas de orientação:** apresentam-se na cor preta ou cinza, são feitas em trevira, seguram as lâminas do lado de cima e de baixo e permitem a orientação das lâminas, São bastante resistentes agentes atmosféricos e aos raios ultra-violetas.
- **Guias laterais:** são em alumínio extrudido, têm 22mm de altura e 17mm de largura e serão sempre lacadas á cor, Nas guias laterais estão acoplados perfis plásticos que funcionam como amortecedores, permitindo um deslizamento perfeito e silencioso das lâminas.
- **Terminal inferior:** são em alumínio extrudido, lacado á cor, com ponteiros de poliamida nas cores preto e cinza, permitindo a delocação transversal dos estabilizadores laterais das lâminas, evitando deste modo a prisão do estore tanto na subida como na descida, bem como na orientação das mesmas.

## Comandos

- **1-Comando Manual:** com manivela articulada em alumínio, ligada a um mecanismo de rodas dentadas cónicas através de um varão quadrado.
- **2-Comando Eléctrico:** motor central embutido na caixa do mecanismo, A força do motor é transmitida a duas saídas de barra e transita de modo uniforme ao longo do veio, permitindo subir, descer e orientar o estore através de um inversor que pode ser embutido ou exterior.
- **3-Comando Eléctrico com sensores:** além do motor eléctrico, estes estores podem levar um sensor de vento ou de luminosidade que permitirá subir ou descer os estores conforme as condições atmosféricas ( caso faça demasiado vento ou caso a luminosidade seja muito intensa).
- **4-Comando Eléctrico com aplicação em Domótica:** motor eléctrico de tecnologia digital (Digital Motor Interface).

Este sistema consiste numa comunicação bidireccional com sistema de gestão da casa em diversos protocolos disponíveis.



## Introdução aos Estores Laminados RK 60 ,80, 90 mm

Os Laminados **RK 60,80,90 mm** são Estores de aplicação exterior e interior , compostos por lâminas orientáveis de 60,80,90 mm em alumínio perfilado , que se movimentam no sentido vertical .

São a solução ideal para a protecção e sombreamento das fachadas dos prédios pois reflectem cerca de 80 % os raios solares e , além disso , devido às exigências da arquitectura moderna dos dias de hoje , com tendência para a construção de grandes fachadas de vidro , estes estores adaptam-se facilmente a esses vãos .

Os Estores RK 60 ,80,90 podem ser comandados manualmente ( c/ manivela articulada ) ou c/ comando eléctrico ( c/ inversor simples , sensores ou sistemas de Domótica ) .





## Vantagens que os RK 60 ,80, 90 mm nos oferecem...

■ A variada gama de cores que existe para as lâminas , bem como a vasta série de soluções técnicas que os estores nos oferecem , permitem variadas aplicações tais como a protecção solar de fachadas , janelas de edifícios públicos ou particulares , habitações , escritórios , etc .



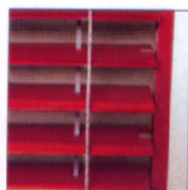
## Vantagens que os RK 60 ,80, 90 mm nos oferecem...

- São ideais para a protecção de janelas de dimensões elevadas que é a grande tendência de construção dos dias de hoje .



## Vantagens que os RK 60 ,80, 90 mm nos oferecem...

■ Permitem regular a orientação das lâminas a partir do interior , permitindo ao utilizador controlar a luminosidade , visibilidade ( não impedindo a vista para o exterior ) , e o efeito térmico no interior dos espaços .



■ Protegem os espaços interiores dos raios solares ultravioleta impedindo que provoquem danos nos equipamentos , mobiliário ,etc , dos espaços interiores .

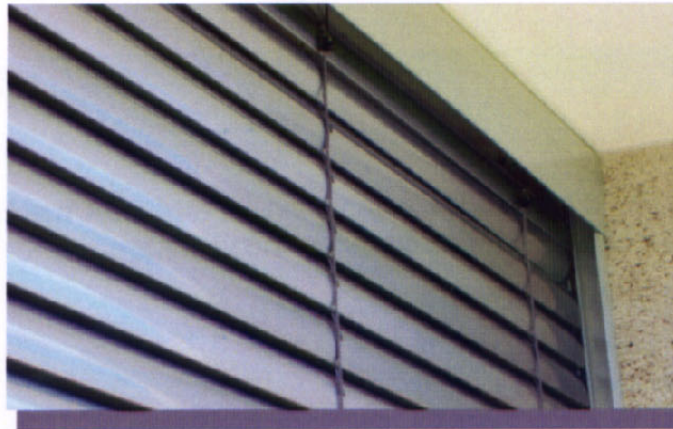


## Vantagens que os RK 60 ,80, 90 mm nos oferecem...

- Apresentam grande resistência em condições adversas .



## Descrição dos Acessórios para os RK 60 , 80, 90 mm



*(Ver esquema do estore na pág. 9)*

- **Caixa de mecanismo:** apresenta-se em perfil de chapa lacada á cor e tem 0,58 mm de largura, 0,50 mm de altura e 0,001 mm de espessura ;
- **Vareta de transmissão de movimento :** apresenta-se em varão triangular de aço galvanizado ;
- **Lâminas em alumínio lacado:** têm 60/80mm de largura e 0,45mm de espessura. Cada lâmina possui um estabilizador lateral , em poliamida , fixado em três pontos por prensagem a ultra-sons ;
- **Estabilizadores laterais :** são de poliamida de cor preta e têm um reforço em fibra de vidro fixado em três pontos através de prensagem a ultra-sons ;
- **Fitas de sustentação :** apresentam-se na cor preta ou cinza e são bastante resistentes aos agentes atmosféricos e aos raios ultra-violetas ;
- **Fitas de orientação :** apresentam-se na cor preta ou cinza, são feitas em trevira , seguram as lâminas do lado cima e de baixo e permitem a orientação das lâminas. São bastante resistentes aos agentes atmosféricos bem como aos raios ultra-violetas ;
- **Guias laterais :** são de perfil de alumínio extrudido, têm 22mm de altura e 17mm de largura e são lacadas á cor. Nas guias laterais estão acoplados perfis plásticos que funcionam como amortecedores, permitindo um deslizamento perfeito e silencioso das lâminas ;
- **Terminal inferior:** apresenta-se em perfil de alumínio extrudido , lacado á cor, com ponteiras de poliamida nas cores preta ou cinza , permitindo a deslocação transversal dos estabilizadores laterais das lâminas, evitando , deste modo , a prisão do estore tanto na subida como na descida , bem como na orientação das lâminas ;

## Descrição dos Acessórios para os RK 60 , 80, 90 mm

### ■ Comandos :

◆**1-Comando Manual** : com manivela articulada em alumínio, ligada a um mecanismo de rodas dentadas cónicas através de um varão sextavado;



◆**2-Comando Eléctrico** - motor central embutido na caixa do mecanismo. A força do motor é transmitida a duas saídas de barra e transita de modo uniforme ao longo do veio, permitindo subir , descer e orientar o estore através de um inversor que pode ser embutido ou saliente ;

◆**3-Comando Eléctrico c/ Sensores**: além do motor eléctrico , estes estores podem levar um Sensor de Vento ou Luminosidade que permitirá subir ou descer os estores conforme as condições atmosféricas ( caso faça demasiado vento ou caso a luminosidade seja muito intensa por ex.);

◆**4-Comando Eléctrico c/ aplicação em Domótica** : motor eléctrico de tecnologia digital ( Digital Motor Interface ).

Este sistema consiste numa comunicação bidirecional com sistema de gestão da casa em diversos protocolos disponíveis .

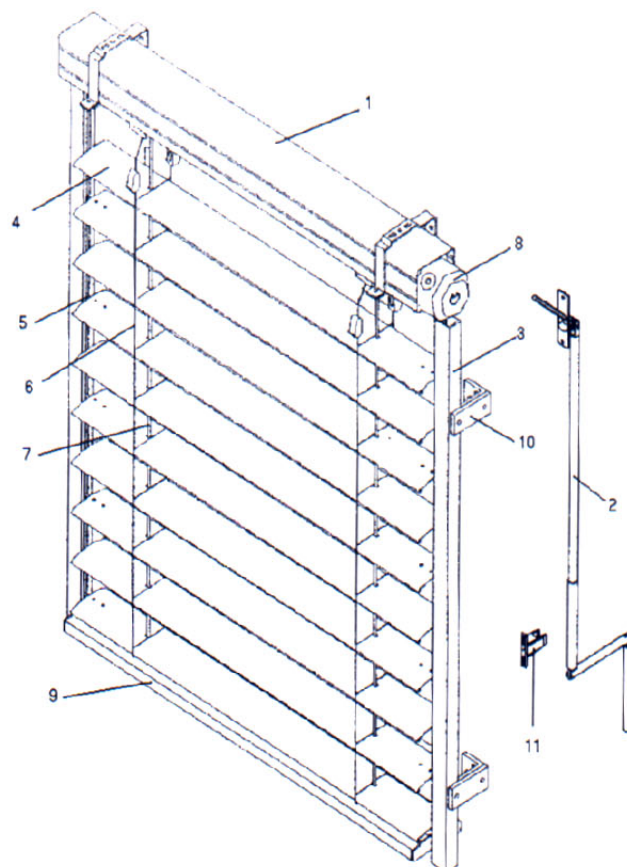
É um sistema extremamente silencioso e preciso no seu movimento.

Todas as posições do estore são controladas minuciosamente .

## Exemplificação dos acessórios para os RK 60 , 80 , 90 mm

### Legenda :

- 1) Caixa de mecanismo (em perfil de chapa lacada) c/ 0,50 mm de altura , 0,58mm de largura e 0.001 mm de espessura ;
- 2) Manivela em tubo de alumínio lacado 14 mm espessura 1,5 mm ;
- 3) Guias laterais em perfil de alumínio c /22mm de altura ,17mm de largura e lacadas á cor.Nas guias laterais estão acopladas perfis plásticos que funcionam como amortecedores permitindo um deslizamento perfeito e silencioso das lâminas ;
- 4) Lâminas de alumínio lacado de 0,45mm de espessura ;
- 5) Estabilizadores laterais em poliamida de cor preta,com reforço em fibra vidro,fixado em três pontos através de prensagem a ultra-sons ;
- 6) Fitas de orientação na cor preta ou cinza em trevira , resistentes aos agentes atmosféricos e aos raios ultra-violetas ;
- 7) Fitas de sustentação na cor preta ou cinza,resistentes aos agentes atmosféricos e aos raios ultra-violetas ;
- 8) Monocomando para comando de manivela articulada ;
- 9) Terminal inferior em perfil de alumínio extrudido,com ponteiras de poliamida ;
- 10) Distanciador / fixador;
- 11) Suporte para fixação de manivela .



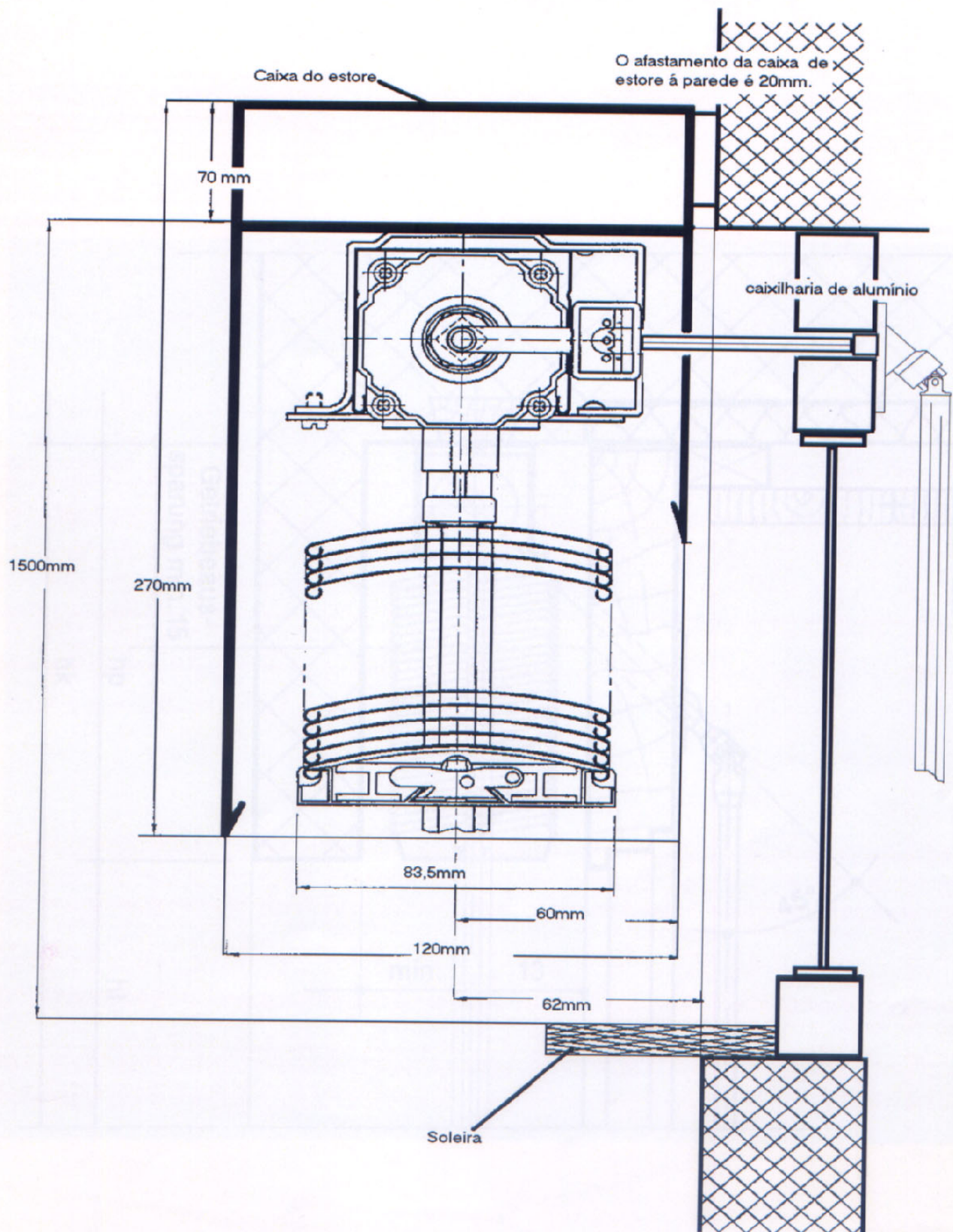
### **NOTEM BEM**

- ◆ O Estore RK 60 , 80 , 90 c/ **motor eléctrico** , se for superior a **12 m2** não é recomendável inteiro. Terá que ser dividido ;
- ◆ O Estore RK 60 , 80 , 90 c/ **manivela** , se for superior a **6 m2** não é recomendável inteiro. Terá que ser dividido ;
- ◆ A potência dos motores a instalar nos Estores RK é calculada mediante os m2 calculados dos estores . Máximo aconselhado +/- 10 m2 ;
- ◆ Os Estores RK 60 , 80 , 90 vêm c/ calhas laterais normais e caixas superiores , no entanto , se quiserem calhas laterais especiais e tampas de protecção superiores ( ver pág.14 ) terão que indicar esse pormenor ao fazerem a encomenda ( e esses acessórios têm um preço extra ao estore ) ;
- ◆ As Tampas de protecção (opção) são lacadas á cor do estore e dependem do tipo de instalação ;
- ◆ As Calhas Laterais Especiais (opção) são lacadas á cor do estore e dependem do tipo de instalação ;
- ◆ Os Fixadores- Distanciadores (opção) são lacados á cor do estore e dependem do tipo de instalação.

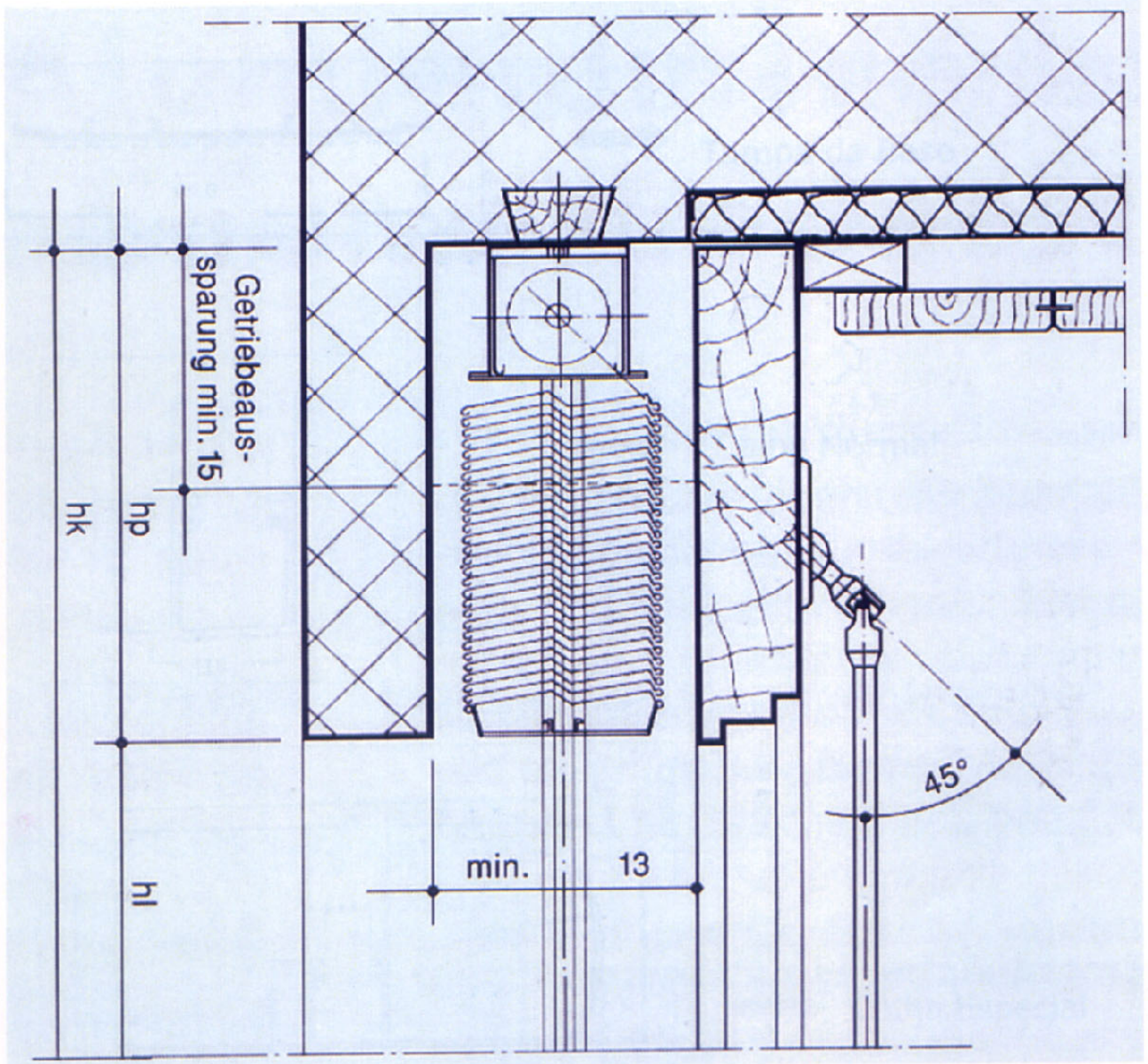
Todos os Estores Exteriores RK c/ Motores Eléctricos são testados na nossa fábrica e afinados para a altura solicitada nas respectivas encomendas



# Esquema Técnico do Estore RK 60 e RK 80 mm

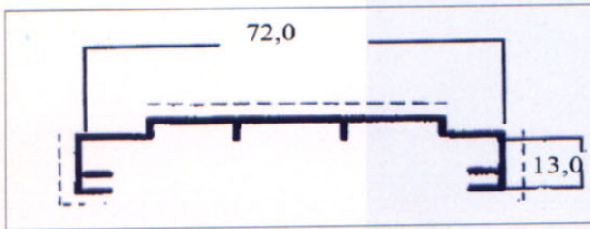


# Esquema Técnico do Estore RK 90 mm " Lâmina em Z "

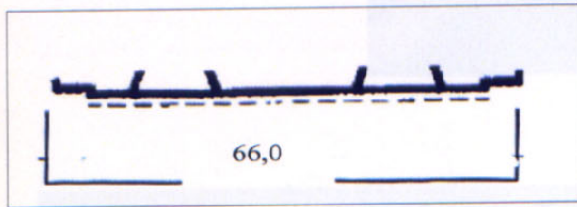


# Desenhos Técnicos dos acessórios dos RK 60 , 80 , 90 mm

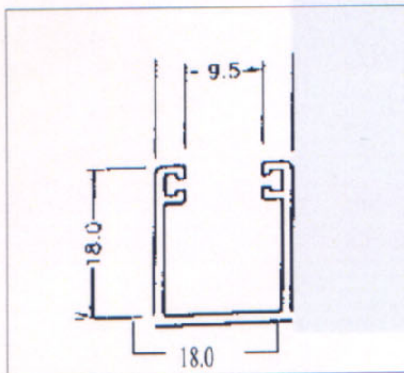
Exemplo de Aplicação do RK com Tampas de Protecção Superiores



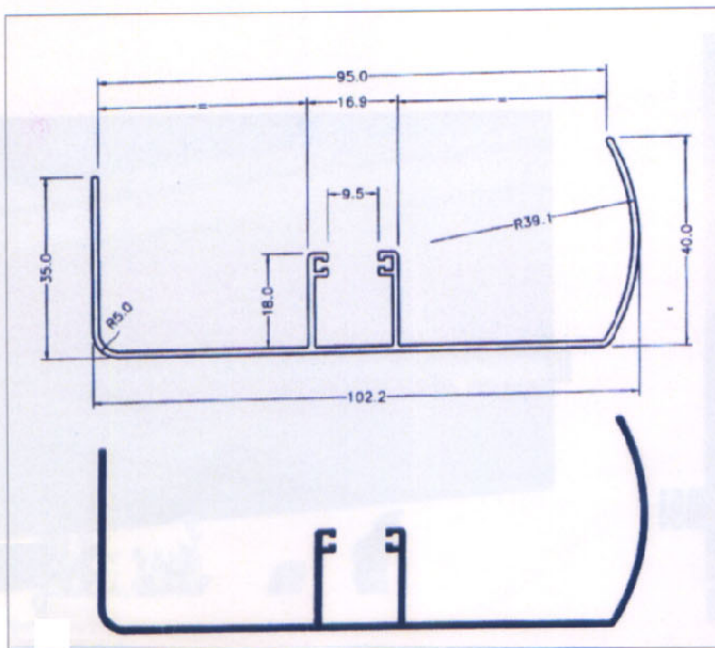
⇒ Base



⇒ Tapa da Base



⇒ Calha Normal



⇒ Calha Especial

## Exemplo de Aplicação dos RK com alguns Acessórios.....

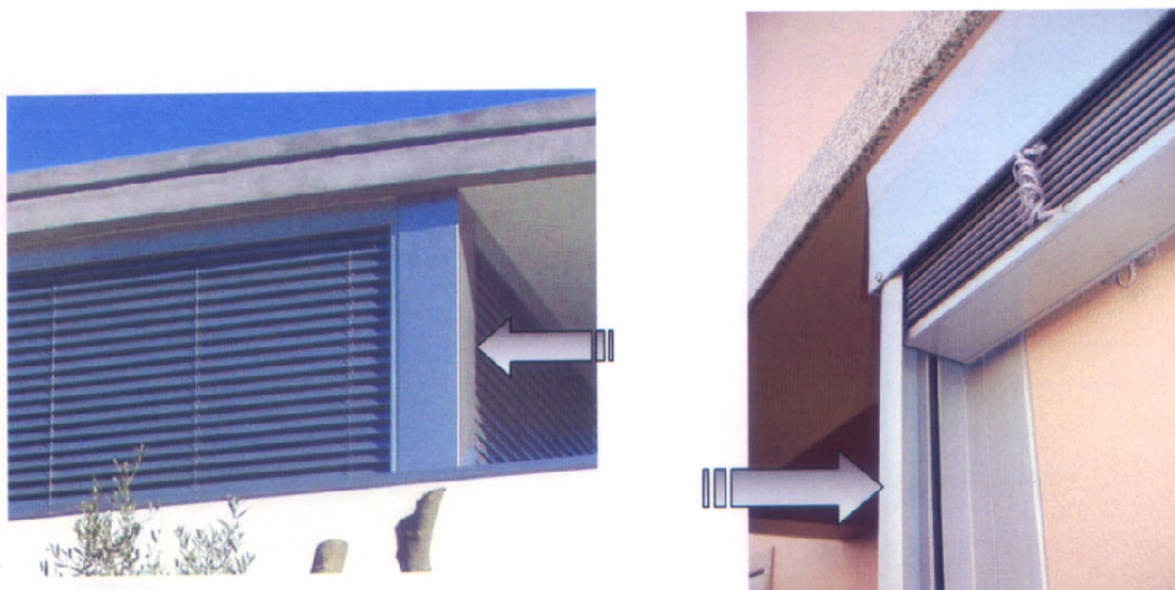
Exemplo de Aplicação do RK sem Tampas de Protecção Superiores



Exemplo de Aplicação do RK com Tampas de Protecção Superiores

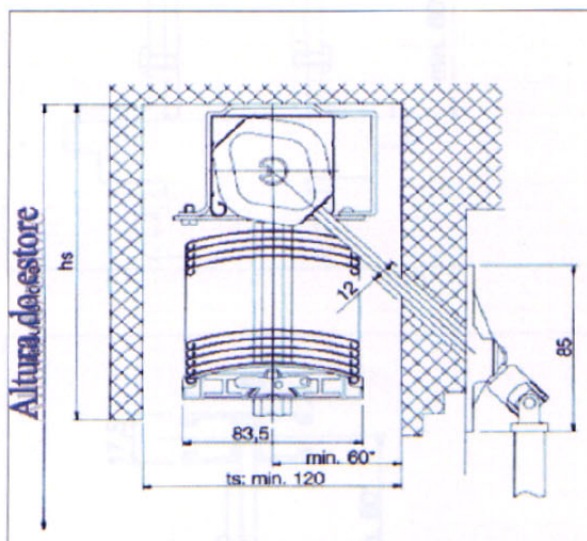


Exemplo de Aplicação do RK com Calhas Laterais Especiais



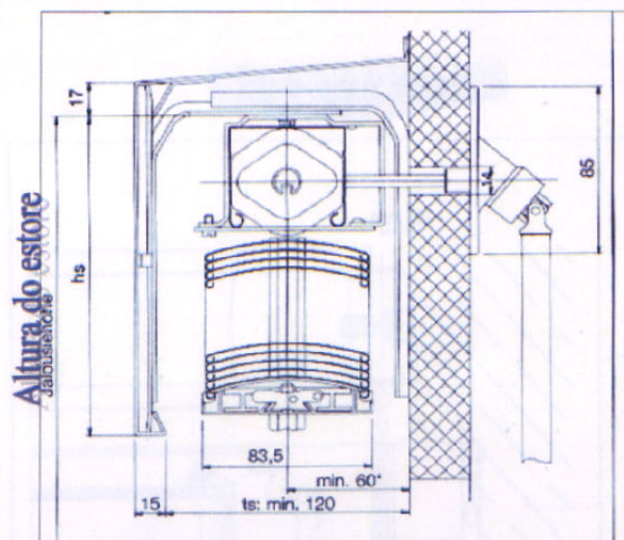
## Desenhos Técnicos dos acessórios dos RK 60 , 80 , 90 mm

Aplicação standard 45 graus  
em caixa interior



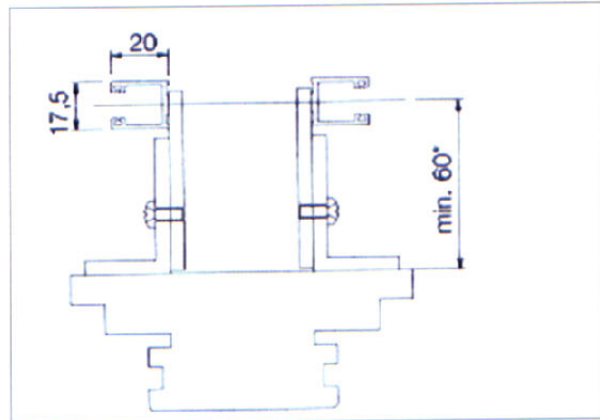
Adicionar eventualmente a distância de um possível isolamento ou maçaneta de abertura da caixilharia .

Aplicação 90 graus  
em caixa exterior

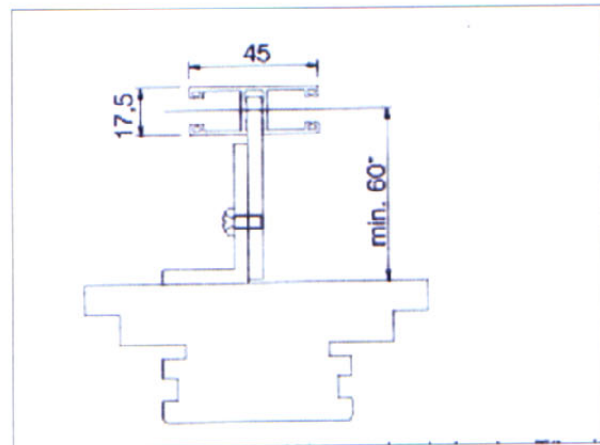


# Desenhos Técnicos dos acessórios dos RK 60 , 80 , 90 mm

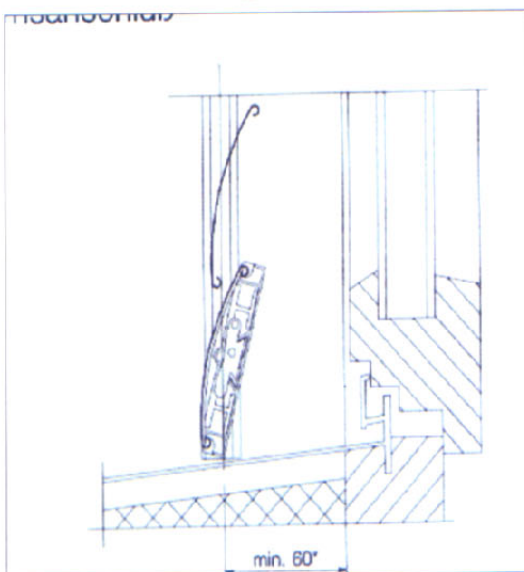
Guia Individual c/  
suporte afastador regulável



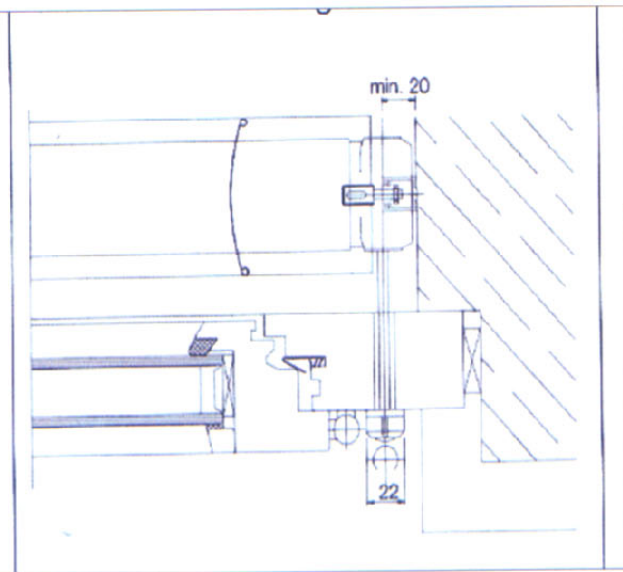
Guia Dupla c/  
suporte afastador regulável



Fecho das Lâminas



Eixo de Saída de Manivela



## Altura para Recolhimento de Lâminas ....

Colocação numa fábrica

	RK 60	RK 80	RK 90 Lâmina em Z
(ul) ALTURA DE....	CAIXA DE.....	CAIXA DE.....	CAIXA DE.....
1000 mm	160 mm	150 mm	150 mm
1250 mm	180 mm	170 mm	180 mm
1500 mm	200 mm	190 mm	200 mm
1750 mm	220 mm	210 mm	220 mm
2000 mm	240 mm	220 mm	230 mm
2250 mm	260 mm	240 mm	250 mm
2500 mm	280 mm	260 mm	260 mm
2750 mm	300 mm	280 mm	280 mm
3000 mm	320 mm	300 mm	290 mm

## Exemplo de Colocação dos Estores RK 60 , 80 , 90 mm

● Colocação numa fábrica





## Exemplo de Colocação dos Estores RK 60 , 80 , 90 mm

● Colocação num edifício público



## Exemplo de Colocação dos Estores RK 60 , 80 , 90 mm

● Colocação numa moradia particular



## Cores do nosso catálogo ...

➡ O nosso catálogo de cores é constituído pelas seguintes cores:

( com 60% de brilho)

Cor	Referência
Champanhe	Ral 1035
Cinza Claro	Ral 7035
Cinza Escuro	Ral 7011
Creme	Ral 1013
Prata Metalizado	Ral 9006
Branco	Ral 9010
Castanho	Ral 8014
Azul	Ral 5002
Bordeaux	Ral 3005
Verde	Ral 6005

SABUÉ

600

⊕ AZULADO

200

⊕ CINZA ESC.

21